



藁(わら)打ち機



■藁打ち機

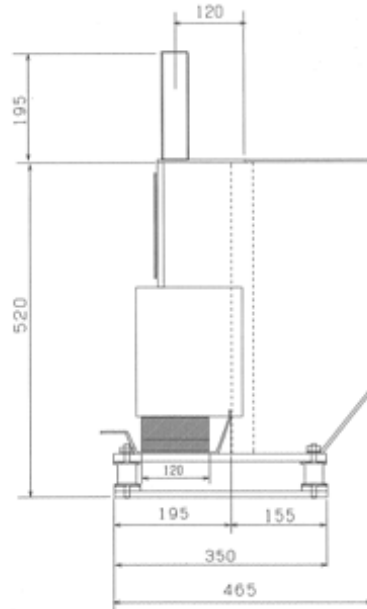
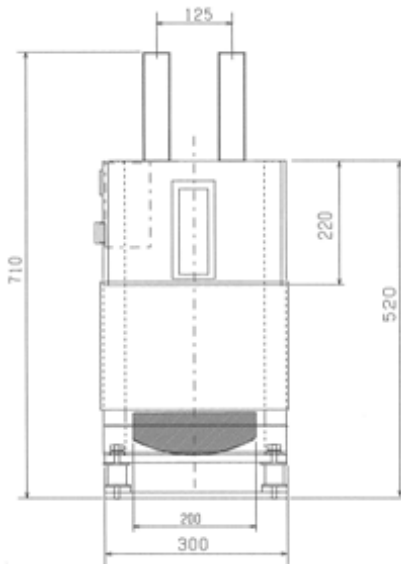
藁打ちとは、草履やしめ縄などに使用する藁を槌(つち)でたたいて柔らかくする前処理のことを指します。

当社の藁打ち機は、古くから木槌を使って行われてきたこの藁打ち作業を電動化することで、作業者の負担を軽減するとともに生産能力向上のお手伝いをいたします。

販売価格 198,000 円(税抜)

※価格は予告なく変更することがございます。詳しくはお問合せください。

入力電圧	単相100V 50-60Hz
出力	60W
使用周囲温度	-10~50℃
使用周囲湿度	85%RH以下(結露のないこと)
サイズ(mm)	300(W) × 465(D) × 710(H)
重量	50kg
藁打ち能力	80回/分



製造・販売元

 長崎工業株式会社

〒625-0062
京都府舞鶴市森井尻町521
TEL : (0773)-62-0016
E-mail : info@nagasaki-kogyo.co.jp

注意事項

- 本カタログに記載された内容は予告なく変更されることがあります
- この製品の全部または一部を無断で複製・配布すると著作権の侵害となる場合があります